

Få en bedre varmeøkonomi i huse med gulvvarme

Hold indløbstemperaturen på gulvvarme så lav som muligt.

Afhængig af årstid mellem 25-35 grader C.

Indregulering af vandmængden i hver gulvvarmekreds. (bilag 2)

Brug et rumtermometer. For de fleste er en rumtemperatur på 21 grader behagelig.

Vær opmærksom på. Af for hver grad temperaturen hæves, stiger forbruget med 5 %.

Hold temperaturen ens i de rum, hvor dørene er åbne imellem.

Luk for varmeanlægget i sommerhalvåret.

Aflæs måleren en gang i måneden.

Hvorfor...	Fordi...	Afhjælpes ved at...
...kører pumpen ikke?	...der ikke er strøm til pumpen	...tænde for strømmen
	...pumpen er koblet ind over styreenhedens pumpestop og stopper derfor når der ingen varmebehov er.	Ingen aktion
...er rumtemperaturen for lav?	...rumtermostaten (ekstra udstyr) er stillet for lav	...skrue op for termostaten
	...fremløbstemperaturen er for lav	... skrue op for fremløbstemperaturen på termostat ventilen
...er rumtemperaturen for høj?	...rumtermostaten (ekstra udstyr) er stillet for højt	...skrue ned for termostaten
	...fremløbstemperaturen er for høj	... skrue ned for fremløbstemperaturen på termostat ventilen
...er der ikke tilstrækkelig varme i alle rum selvom alle rumtermostater kalder på varme...	...indreguleringen af fordelerrøret ikke er fortaget korrekt...	...justere umbracoskruerne på fordelerrøret efter indstillingskemaet



TIGRIS

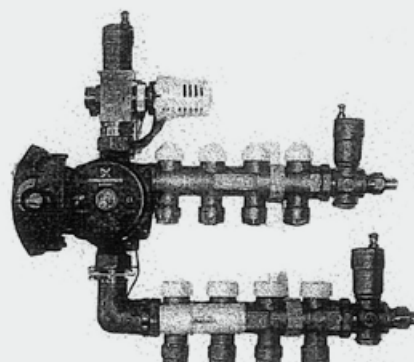
Indstillingen sker på TIGRIS 3/4" fordelerrørssæts returløbsrør. Under bækhættem er der en ventil med forindstillinger, som kan drejes 2 omgange fra lukket. TIGRIS 3/4" fordelerrørssæt bliver altid leveret åbent.

Den længste gulvvarmekreds i anlægget skal stå fuldt åben. De andre gulvvarmeslanger knibes herefter i henhold til nedenstående skema.

Skemaet benyttes på følgende måde. Aflæs først ind i den øverste kolonne målet for den længste kreds i systemet. Derefter aflæses de øvrige strenglængder i systemet lodret under den først aflæste værdi.

Vejledende indstilling af 3/4" fordelerrørssæt

Dette er Wavin's skema til mængderegulering af gulvvarmekredse. Der findes andre fabrikater af fordelerrørssæt, som også har et skema. Disse kan fås ved henvendelse til VVS inst. eller til producenten af dit fordelerrørssæt.



Eksempel på indstilling af et 4 kredses gulvvarmeanlæg

Længste kreds	Kredslængder	Indstilling
1. længste kreds	100 meter	2 omdrejninger
2. længste kreds	85 meter	1,6 omdrejninger
3. længste kreds	75 meter	1,4 omdrejninger
4. længste kreds	55 meter	0,6 omdrejninger

Vejledende indstilling af 3/4" fordelerrørssæt

Meter	120	115	110	105	100	95	90	85	80	75	70	65	60	55
120	2													
150	1,9	2												
110	1,8	1,9	2											
105	1,7	1,8	1,9	2										
100	1,6	1,7	1,8	1,8	2									
95	1,5	1,6	1,7	1,7	1,8	2								
90	1,4	1,5	1,6	1,6	1,7	1,8	2							
85	1,3	1,4	1,5	1,5	1,6	1,7	1,82							
80	1,2	1,1	1,4	1,4	1,5	1,6	1,7	1,8	2					
75	1,1	1	1,1	1,1	1,4	1,5	1,6	1,7	1,8	2				
70	1	1,1	1	1	1,1	1,4	1,5	1,6	1,7	1,8	2			
65	0,9	1	1,1	1,1	1	1,3	1,4	1,5	1,6	1,7	1,8	2		
60	0,8	0,9	1	1	1,1	1,2	1,3	1,4	1,5	1,6	1,7	1,8	2	
55	0,7	0,8	0,9	0,9	1	1,1	1,2	1,3	1,4	1,5	1,6	1,7	1,8	2
50	0,6	0,7	0,8	0,8	0,9	1	1,1	1,2	1,3	1,4	1,5	1,6	1,7	1,8
45	0,5	0,6	0,7	0,7	0,8	0,9	1	1,1	1,2	1,3	1,4	1,5	1,6	1,7
40	0,5	0,5	0,6	0,6	0,7	0,8	0,9	1	1,1	1,2	1,3	1,4	1,5	1,6
36	0,5	0,5	0,5	0,5	0,6	0,7	0,8	0,9	1	1,1	1,2	1,3	1,4	1,5
30	0,5	0,5	0,5	0,5	0,5	0,6	0,7	0,8	0,9	1	1,1	1,2	1,3	1,4
25	0,5	0,5	0,5	0,5	0,5	0,5	0,6	0,7	0,8	0,9	1	1	1,2	1,3

